

# KLAIPĖDOS R. PEDAGOGINĖS PSICHOLOGINĖS TARNYBOS VEIKLŲ PRISTATYMAS

Direktorė Jolita Narkevič

2023 m.

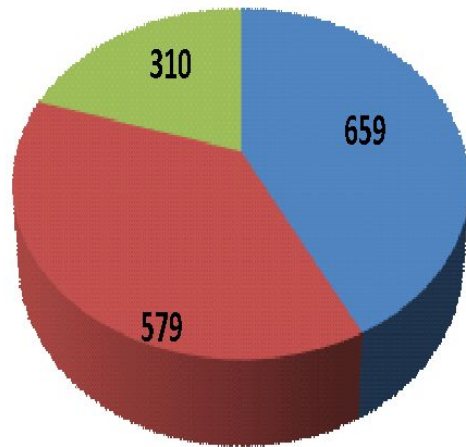
ARNY  
B

# Tarnybos veiklos tikslas -

didinti specialiųjų poreikių, psichologinių, asmenybės ir ugdymo(si) problemų turinčių asmenų ugdymo(si) veiksmingumą, psichologinį atsparumą, atliekant mokinių gebėjimų vertinimą ir teikiant reikalingą rekomendacinę, informacinę, ekspertinę ir konsultacinę pagalbą, jų tėvams (globėjams, rūpintojams), mokyklų bendruomenėms.

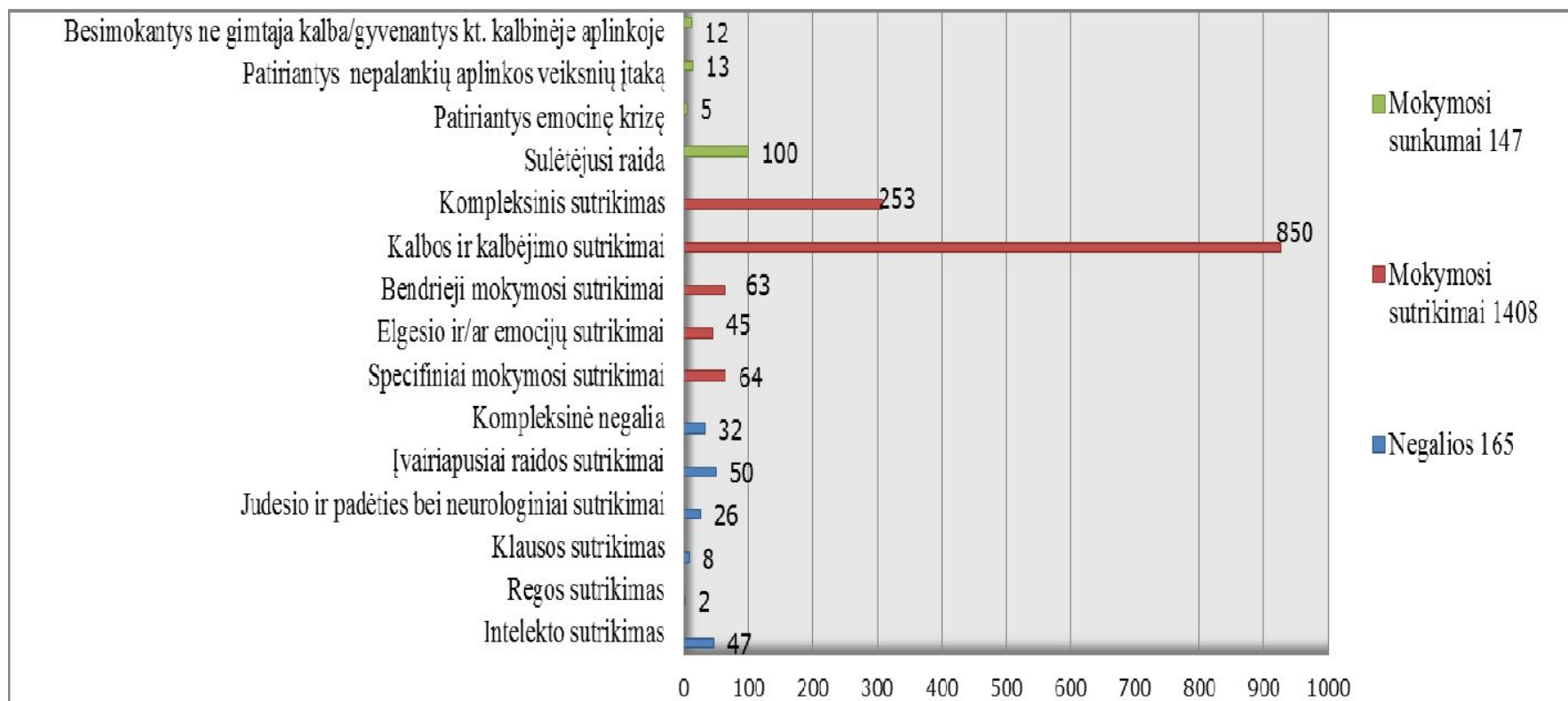
2022 m. įvertinti 256 mokinių gebėjimai.

# Klaipėdos r. švietimo įstaigose 2022–2023 m. m. ugdomi mokiniai, turintys specialiųjų ugdymo(si) poreikių



- Besimokantys pagal ikimokyklinio ir priešmokyklinio ugdymo programas
- Besimokantys pagal pradinio ugdymo programas
- Besimokantys pagal pagrindinio ir vidurinio ugdymo programas
- Iš viso 1548

# Klaipėdos rajono ugdymo įstaigose 2022–2023 m. m. ugdomi mokiniai, turintys negalių, sutrikimų, mokymosi sunkumų



Švietimo pagalbos gavėjų skaičius Klaipėdos rajone  
2022–2023 m. m. – **1548**.

Iš jų nustatyti: kalbėjimo ir kalbos sutrikimai 969, nepalankūs aplinkos veiksniai 13, sulėtėjusi raida 100, elgesio ir emocijų sutrikimai 349, įvairiapusiai raidos sutrikimai 68, judesio ir padėties bei neurologiniai sutrikimai 45, klausos sutrikimai 8, regos sutrikimai 3, intelekto sutrikimai 75, specifiniai mokymosi sutrikimai 212.

# Švietimo pagalbos prieinamumas

Bendras mokinių skaičius savivaldybėje	Specialiųjų ugdymosi poreikių turinčių mokinių skaičius savivaldybėje	Specialiųjų ugdymosi poreikių turinčių mokinių, kuriems teikiama visa PPT rekomenduota ir (ar) suderinta švietimo pagalba skaičius	Specialiųjų ugdymosi poreikių turinčių mokinių, kuriems PPT rekomenduota švietimo pagalba teikiama iš dalies (bent vieno pagalbos specialisto) skaičius	Specialiųjų ugdymosi poreikių turinčių mokinių, kuriems PPT rekomenduota švietimo pagalba neteikiama, skaičius
5559	1553	1195	293	65

Klaipėdos rajono savivaldybės tarybos 2022 m. spalio 27 d. sprendimu patvirtintas Nr. T11-368 „Dėl Klaipėdos rajono savivaldybės pasirengimo įtraukiojo ugdymo įgyvendinimui 2023–2025 metų priemonių planas“. Siekiant gerinti ikimokyklinio ir bendrojo ugdymo įstaigų pasirengimą ugdyti įvairių ugdymo(si) poreikių turinčius vaikus ir mokinius bei tobulinti teikiamų paslaugų kokybę ir paslaugų prieinamumą, numatyta **2023 m. PPT steigti Mobilią komandą.**

*Klaipėdos rajono savivaldybės tarybos 2022 gruodžio 22 d. sprendimu Nr. T11-420 „Dėl Klaipėdos rajono savivaldybės tarybos 2021 m. rugpjūčio 26 d. sprendimo Nr. T11-224 „Dėl Klaipėdos rajono savivaldybės švietimo įstaigų darbuotojų pareigybių skaičiaus nustatymo normatyvų patvirtinimo“ pakeitimo“* nuo 2023 m. patvirtinti papildomi 3 etatai Mobilios komandos formavimui: psichologas 1 etatas, logopedas 0,75 etato, spec. pedagogas 0,75 etato, soc. pedagogas 0,5 etato.



## MOBILIOS KOMANDANDOS TIKSLAS -

didinti švietimo pagalbos prieinamumą, įgyvendinant įtraukujį ugdymą.

### *Veiklų kryptys:*

1. Vaikų ir mokinių, turinčių didelių ir labai didelių sutrikimų ir negalių, gebėjimų vertinimas švietimo įstaigose (darbas pagal ikimokyklinio, priešmokyklinio ir pradinio ugdymo programas ugdomais vaikais; parenkant, rekomenduojant specialiąsias mokymo ir techninės pagalbos priemones, numatant užduotis ir priemones, skirtas kalbos ir socialinės komunikacijos lavinimui bei probleminiam elgesiui valdyti ir kt.);
2. Metodinė-konsultacinė veikla (metodinės dienos, sudėtingų atvejų analizės dirbant su švietimo įstaigų VGK, pedagogais, tėvais, vertinant ir teikiant rekomendacijas individualių pagalbos planų sudarymui, konfliktinių, sudėtingų situacijų sprendimui ir kt.).

## MOBILIOS KOMANDOS SUDĖTIS

PAREIGOS	VARDAS, PAVARDĖ	ELEKTRONINIS PAŠTAS	TELEFONO NR.
Psichologė (1 et.)	Toma Imbrasienė	<u><a href="mailto:toma.imbrasiene@klrppt.lt">toma.imbrasiene@klrppt.lt</a></u>	8 617 42886
Logopedė (0,5)	Rasa Jasaitė-Kazlauskienė	<u><a href="mailto:rasa.jasaite@klrppt.lt">rasa.jasaite@klrppt.lt</a></u>	8 684 95478
Spec. pedagogė (0,75), logopedė (0,25)	Jūratė Žilienė	<u><a href="mailto:jurate.zilienne@klrppt.lt">jurate.zilienne@klrppt.lt</a></u>	8 616 27269
Soc. pedagogė (0,5)	Vaida Martysienė	<u><a href="mailto:vaida.martysiene@klrppt.lt">vaida.martysiene@klrppt.lt</a></u>	8 688 54929

# KLAIPĖDOS R. ŠVIETIMO PAGALBOS SPECIALISTŲ KURAVIMAS

KURAVIMAS	PAREIGOS	VARDAS, PAVARDĖ	ELEKTRONINIS PAŠTAS	TELEFONO NR.
Psichologų	Psichologė	Rimantė Ignatjeviene	<a href="mailto:rimante.ignatjeviene@klrppt.lt">rimante.ignatjeviene@klrppt.lt</a>	8 612 64830
Logopedų	Logopedė, spec. pedagogė	Ingrida Krikščiūnienė	<a href="mailto:ingrida.kriksciuniene@klrppt.lt">ingrida.kriksciuniene@klrppt.lt</a>	8 688 81703
Specialiųjų pedagogų	Spec. pedagogė, logopedė	Ingrida Tammi-Leistrumienė	<a href="mailto:ingrida_tammi-leistrumiene@klrppt.lt">ingrida_tammi-leistrumiene@klrppt.lt</a>	8 688 39407
Mokytojų padėjėjų	Spec. pedagogė, logopedė	Jūratė Žilienė	<a href="mailto:jurate.zilienne@klrppt.lt">jurate.zilienne@klrppt.lt</a>	8 616 27269
Socialinių pedagogų	Soc. pedagogė	Vaida Martysienė	<a href="mailto:vaida.martysiene@klrppt.lt">vaida.martysiene@klrppt.lt</a>	8 688 54929